

مجموعه همسایگی کویر

در میراث جهانی شهر تاریخی یزد



از مسئله تا تعریف موضوع

• مسئله سکونت و جستجو برای یافتن راه

- ✓ ثبت شرکت و گردآوری سرمایه گذاران
- جهت شروع پروژه،
- ✓ انتخاب مشاور،
- ✓ انتخاب و خرید زمین،
- ✓ شروع پروسه طراحی،
- ✓ گمانه زنی و بررسی لایه های زیرین زمین،
- ✓ تایید طرح توسط کاربران و دریافت
- مجوزات لازم،
- ✓ گود برداری و برپایی سازه کار،
- ✓ تکمیل پروسه ساخت،
- ✓ تحویل و واگذاری واحدها به مالکان





محدودیت ها برای معماری و شهرسازی

✓ دغدغه پیوند با محله و پایبندی به نظام

پرو و خالی (مورفولوژی) بستر طرح

✓ زمینه مکانی تاریخی و شیوه ساخت

✓ وجود ادیان مختلف در محله

✓ مقیاس پروژه

✓ تعداد بالای واحدها و مساحت های متغیر

✓ نیاز به پلان-های متفاوت برای ۶۱ کاربر مختلف

✓ محدودیت های ارتفاعی

✓ خواست تغییر و نو شدن



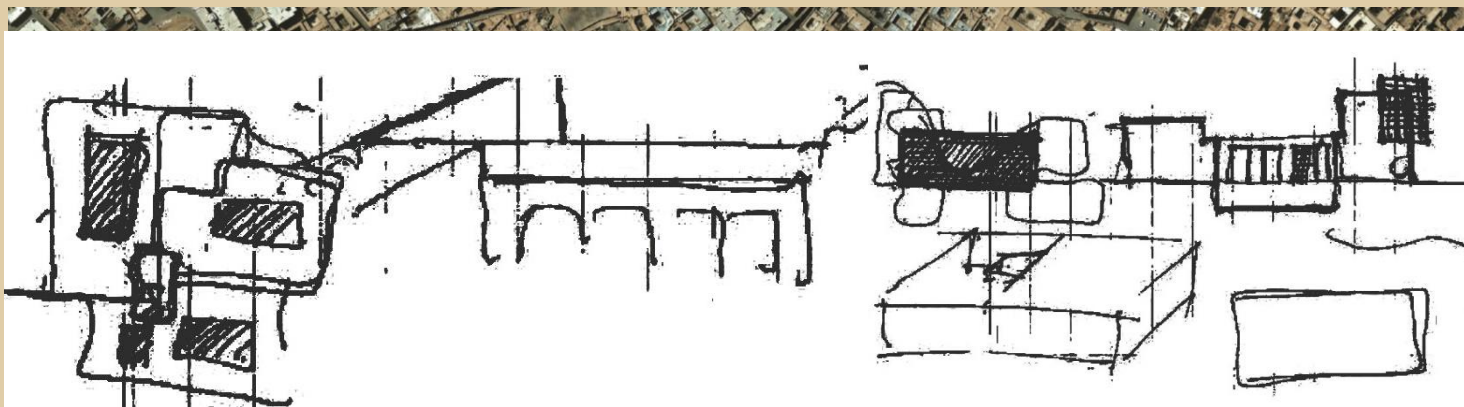
**Kavir
Residential
Complex**

2020

ایده پردازی های طرح

زمینه تاریخی مهمترین عامل تاثیر گذار بر کانسپت و کاربری بنا

کانسپت طرح



مسائل طراحی و ساخت در زمینه تاریخی



**بستر تاریخی سایت حدفاصل دو محله
تاریخی لرد آسیاب و نظر کرده**



**. انتخاب زمین در زمانی که به مزبله و
کانون نا امنی محله تبدیل شده بود**



مسائل طراحی و ساخت در زمینه تاریخی



انتخاب مجدد سایت در سال ۱۳۸۶ و
انجام پروسه ساخت تا ۱۳۹۰

خرید و تجمیع سایت در دهه ۸۰
در خواست بلند مرتبه سازی و مخالفت میراث فرهنگی



مسائل طراحی و ساخت در زمینه تاریخی

عدم وجود زیر ساخت های شهری مناسب در منطقه تاریخی
رعایت اصول آیین نامه ۲۸۰۰ ایران و تامین نیازهای آسایش ساکنین
دشواری حمل و نقل مصالح و تردد وسایل سنگین



پایبندی به مصالح و ارزش های بیرونی کالبد در محله

**Kavir
Residential
Complex**

2020

تداعی بستر تاریخی در کان ها و ساختارها

همنشینی در زمینه



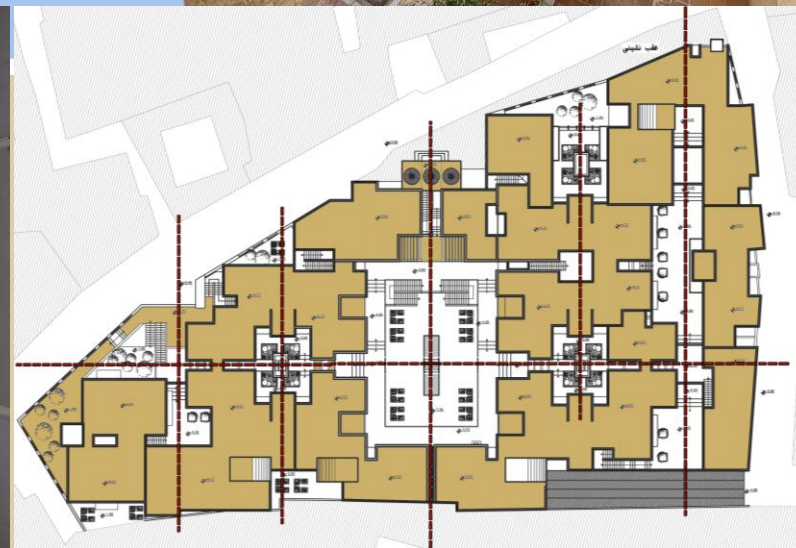
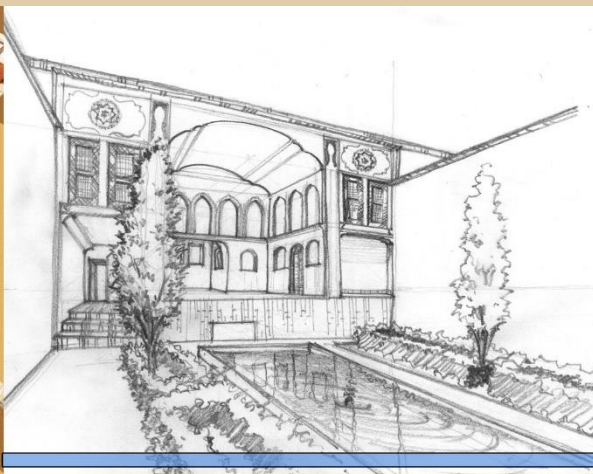
**Kavir
Residential
Complex**

2020

تداعی بستر تاریخی در مکان ها و ساختارها

چیدمان واحدها و فضاها حول آن

حیات مرکزی؛



**Kavir
Residential
Complex**

2020

تداعی بستر تاریخی در کان ها و ساختارها

استفاده از شاخصه های فضاهای نیمه باز

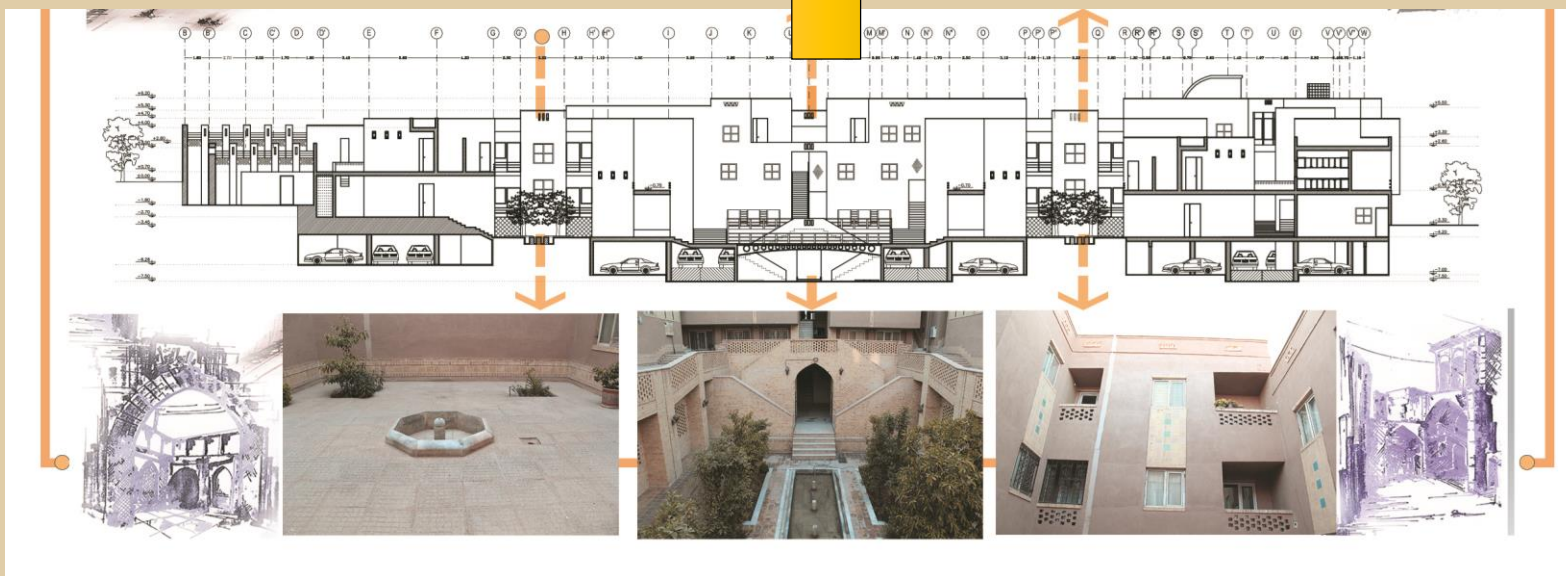


**Kavir
Residential
Complex**

2020

تداعی بستر تاریخی در کان ها و ساختارها

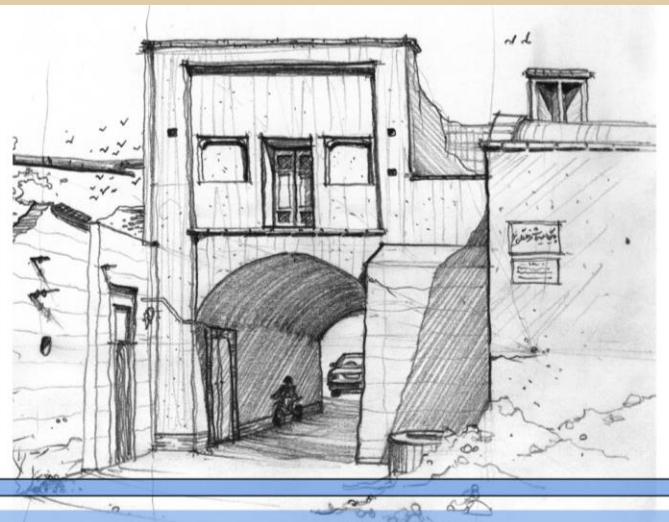
حیات
گودال باغچه
و ایجاد
خرد اقلیم



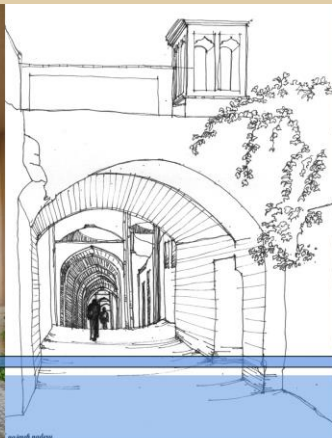
**Kavir
Residential
Complex**

2020

تداعی بستر تاریخی در کان ها و ساختارها



Benefits of considering Sabats and hadees

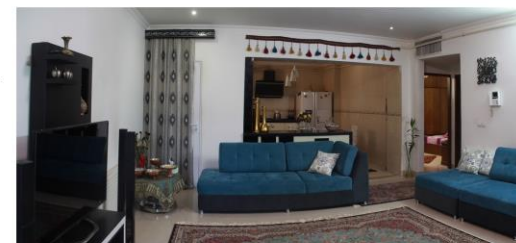
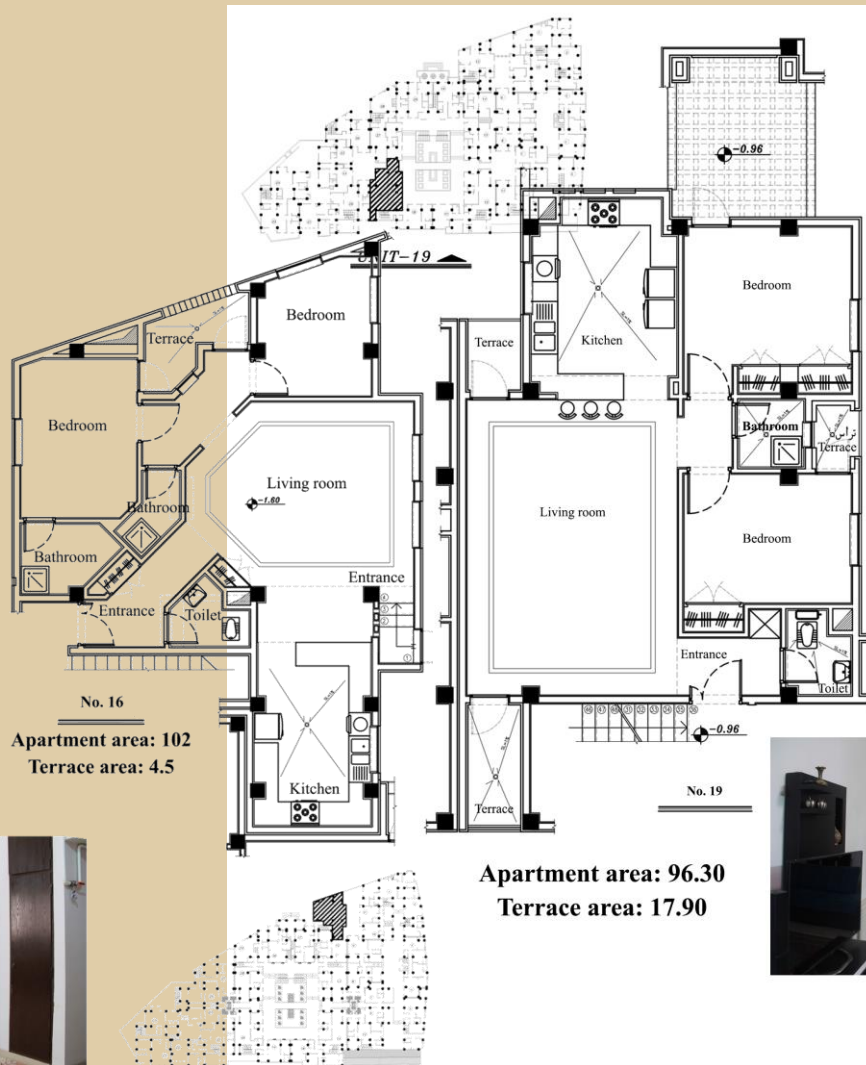


بهره گیری از مضامین
در بند فامیلی و ساباط و
سایه اندازها

Kavir Residential Complex

2020

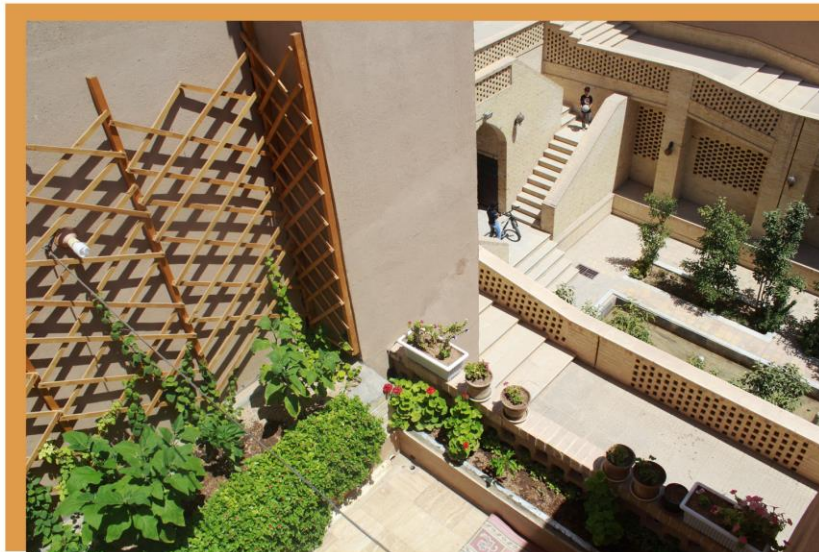
پانچ بہ نیاز ماہ متنوع کار شویا



**Kavir
Residential
Complex**

2020

بازگشت روح زندگی



حضور اقشار مختلف سنی و جریان زندگی در محله

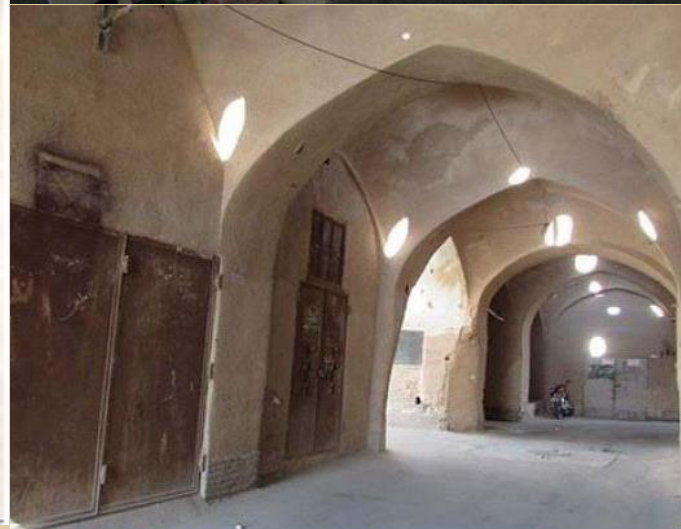
**Kavir
Residential
Complex**

2020

بازگشت روح زندگی



بازگشت مردم اصیل و زرتشتیان



احیای بازارچه محله



معرفی الگوی طرح در تجارب معماری و شهرسازی



احترام به الگوهای بومی،

اثرگذاری مطلوب بر ساختار کالبدی، اقتصادی و اجتماعی بافت پیرامون

Kavir Residential Complex

